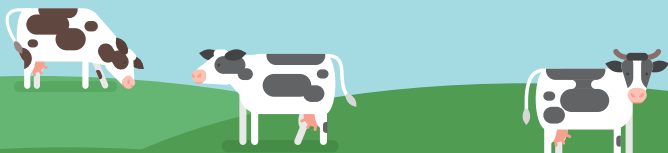


リフレッシュな毎日をも。



※掲載商品は1例です。

Dairy商品300円(税別)以上を含む
レシート(複数枚可)を1口として応募!

高千穂牧場ギフト

丸久商品券

高千穂牧場ギフト 10名様
5,000円相当

丸久商品券 15名様
3,000円分

プレゼント!

丸久商品券 20名様
2,000円分

丸久商品券 40名様
1,000円分

アルク マルエウ アプラス サンアート & dairym 南日本酪農協同株式会社



応募期間: 2023年1月16日(月)▶2月28日(火) 商品情報はこちら! ※当日消印有効

キリトリ線

郵便はがき



8 0 0 - 0 2 3 1

福岡県北九州市小倉南区大字朽網3914番地5
ニシラク乳業株式会社内
南日本酪農協同株式会社 北九州営業所

「丸久・dairym共同企画 Dairyフェア」係

※下欄に記入のうえご投函ください。

フリガナ	
お名前	
ご住所 〒□□□-□□□□	
電話番号 ()	
ご購入店名	店

丸久 & dairy 共同企画

Dairyフェア

応募期間：2023年1月16日(月)～2月28日(火) (当日消印有効)

- **応募方法** 対象商品300円以上(税別)を含むレシート(複数枚可)を1口として、応募ハガキまたは郵便ハガキにセロハンテープで貼り、必要事項を記載の上、下記宛先までご応募ください。お一人様何口でもご応募になれますが、ハガキ1枚につき1口とさせていただきます。(必要事項に不備のあるものは無効となりますので必ずご記入ください。)
- **賞品**

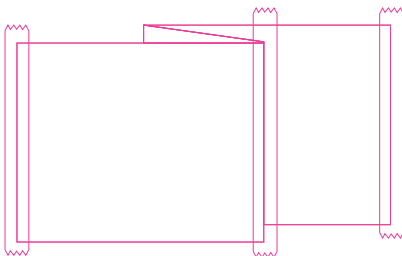
高千穂牧場ギフト5,000円相当	10名様
丸久商品券3,000円分	15名様
丸久商品券2,000円分	20名様
丸久商品券1,000円分	40名様
- **応募宛先** 〒800-0231 福岡県北九州市小倉南区大字朽網3914番地 5
ニシラク乳業株式会社内
「丸久・dairy共同企画 Dairyフェア」係
- **応募期間** 2023年1月16日(月)～2月28日(火) ※当日消印有効
- **抽選・発表** 応募締切後、厳正なる抽選の上、ご当選者様を決定いたします。
※当選の発表は賞品の発送をもってかえさせていただきます。
- **キャンペーンに関するお問合せ先**
南日本酪農協同株式会社 北九州営業所
受付時間 9:00～17:00 (土・日・祝日を除く)
TEL: 093-473-7131
- **対象商品** 南日本酪農(Dairy)商品、高千穂牧場商品
※店舗によって品揃えが異なります。ご了承ください。

※お預かりした個人情報につきましては、南日本酪農協同(株)において厳重に管理・保管し、抽選・景品発送の目的で使用いたします。お客様の個人情報を、法令などにより開示を求められた場合を除き、お客様の同意なしに、第三者に開示・提供することはありません。

dairy 南日本酪農協同株式会社
牛乳とり線

レシート貼付欄

はがれないように、テープ等でしっかりと貼り付けてください。
レシートが長い場合は折り曲げて貼付欄内に入るようにお願いします。



注意事項

- ※レシートは当キャンペーン期間内に発行された物のみ有効となります。
- ※このハガキ1枚で1口のお応募となります。
- ※お一人様何口でもご応募いただけます。
- ※ご応募いただいたレシートは返却致しません。
- ※レシートのコピーでのご応募は無効となります。
- ※カードでのお支払いの場合はカード情報を切り取り、お買上げ情報が記載された部分のみ貼付してください。尚、番号が記載されたままご応募頂いた場合でも、その情報は応募ハガキにご記入頂く個人情報と同様に管理を行います。